



# COMUNE DI PALERMO

## Il Cimitero di S.M. dei Rotoli

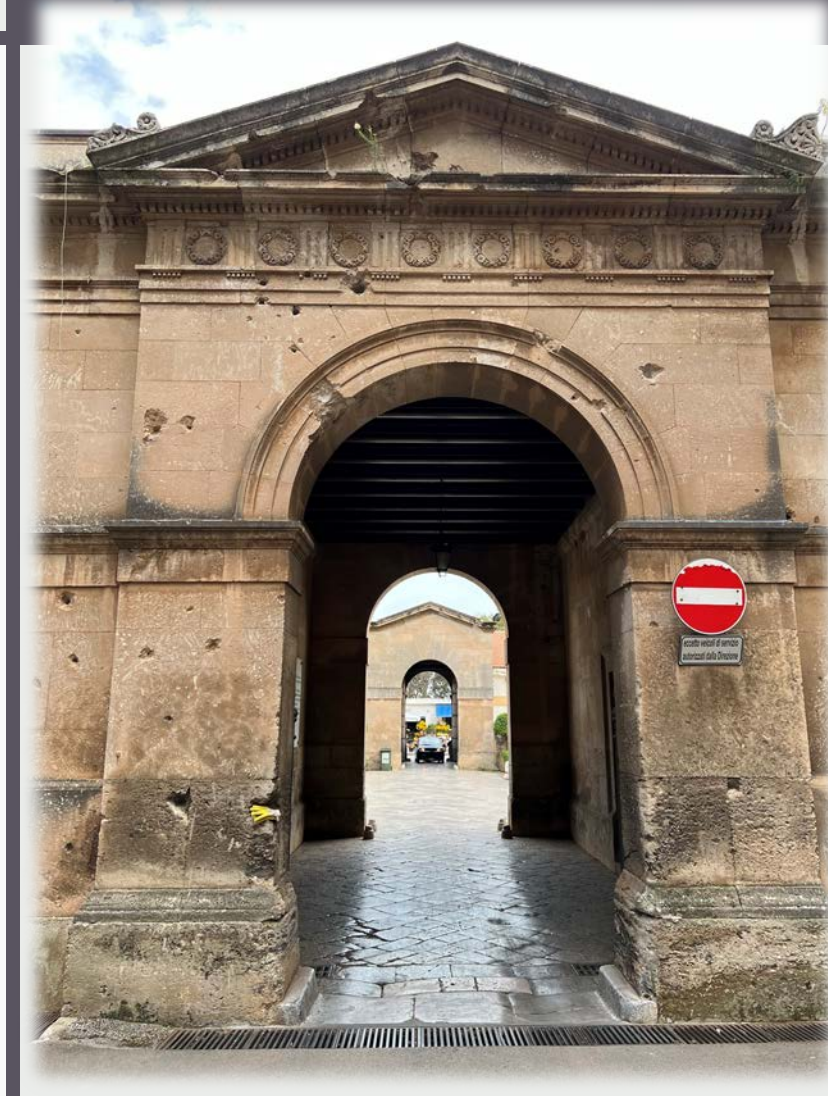
**Resilienza:** *abilità verso il cambiamento*





# Obiettivi

- ✓ Tumulazione-inumazione salme a deposito
- ✓ Riqualificazione del cimitero
- ✓ Interventi di Ampliamento dei Cimiteri Comunali
- ✓ Riaccensione vecchio forno crematorio
- ✓ Realizzazione nuovo forno crematorio



## DECESSI 2020 - 2021 - 2022 - 2023

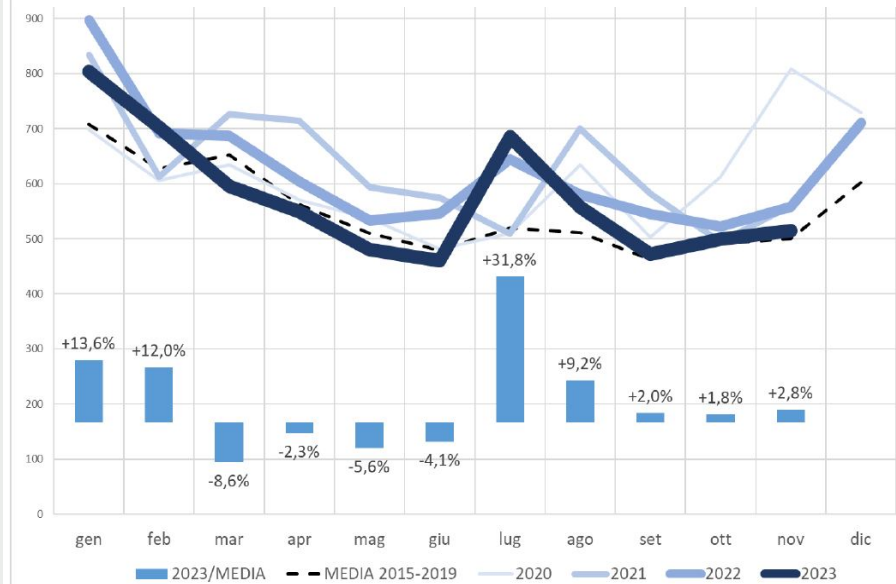
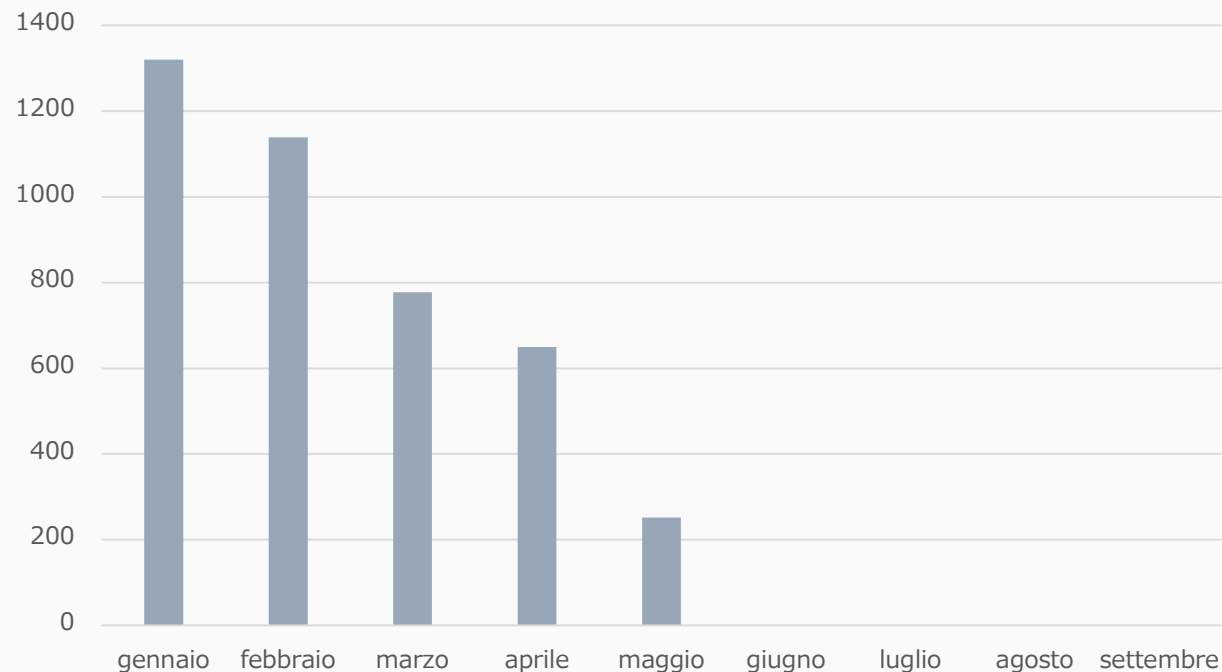


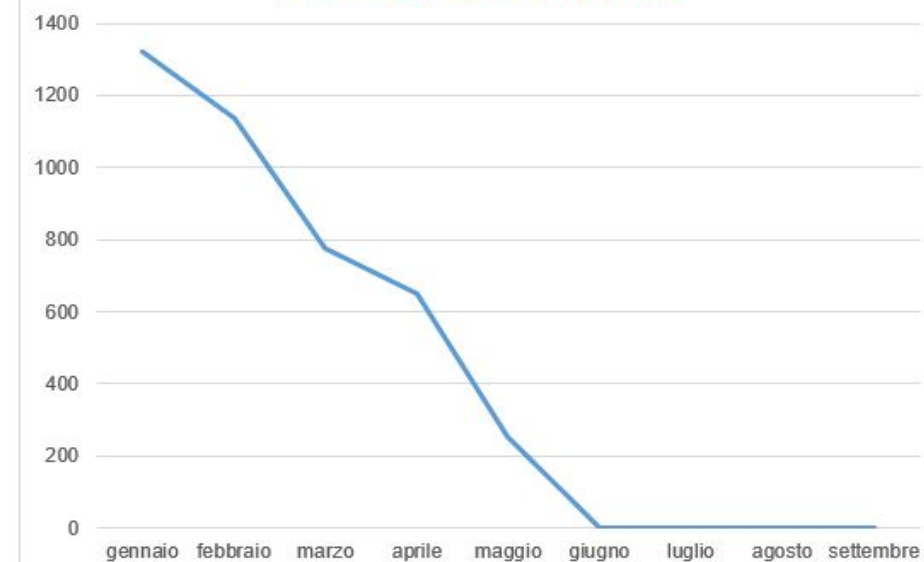
Grafico 1: decessi a Palermo per mese nel 2020, 2021, 2022 e 2023 e media 2015-2019

# Rappresentazione grafica della diminuzione delle salme a deposito a seguito degli effetti degli interventi del **COMMISSARIO di GOVERNO**

## Salme a deposito



## SALME a DEPOSITO 2023



# GRAFICO DECESSI 2023 - 2022 - 2021 - 2020

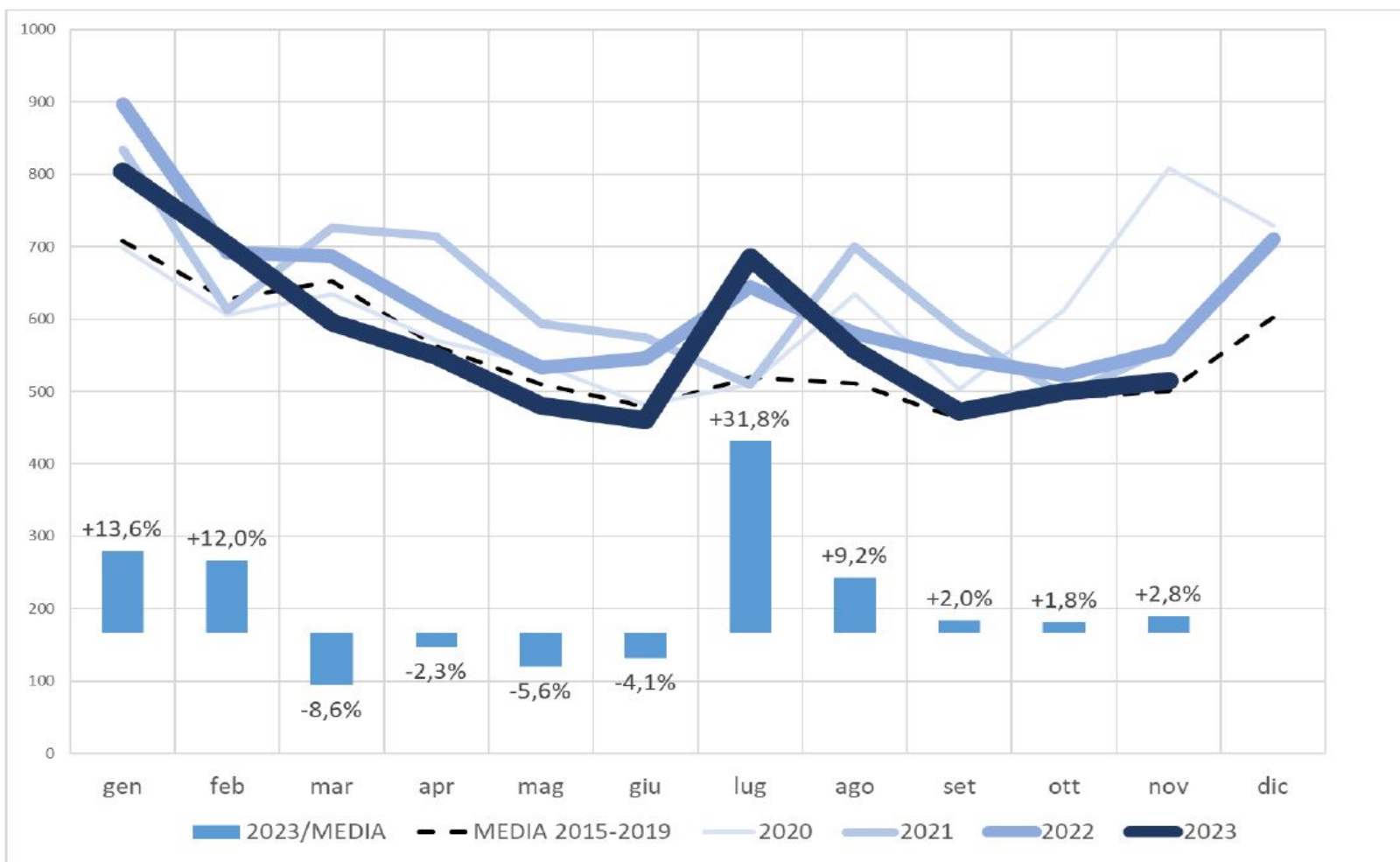


Grafico 1: decessi a Palermo per mese nel 2020, 2021, 2022 e 2023 e media 2015-2019

## DATI DECESSI 2023 - 2022 - 2021 - 2020

MESE	2023	2022	2021	2020	2015 - 19
GEN	804	897	834	698	708
FEB	703	692	612	606	628
MAR	596	687	726	634	652
APR	549	604	715	570	562
MAG	481	533	594	537	510
GIU	460	546	575	482	480
LUG	685	645	510	510	520
AGO	558	581	700	634	511
SET	472	545	582	503	463
OTT	500	522	494	612	491
NOV	515	558	561	809	501
DIC		711	704	729	602
<b>TOT</b>	<b>8.346</b>	<b>9.543</b>	<b>9.628</b>	<b>9.344</b>	<b>6.627</b>

## Operazioni cimiteriali effettuate per il superamento dell'emergenza nel periodo commissariale (anno 2023)

Operazioni Cimiteriali	Operazioni
Esumazioni nei campi	1487
Inumazioni nei campi	1487
Estumulazioni nelle sepolture e loculi	2854
Tumulazioni nelle sepolture e loculi	1439
Cremazioni	313
Cremazioni fuori comune	83
	<b>totale 7.663</b>

## Cremazioni effettuate a seguito riparazione forno (agosto 2023)

Mese	Cremazioni
Agosto	35
Settembre	64
Ottobre	71
Novembre	73
Dicembre	70
	<b>totale 313</b>

## Operazioni di revoca e decadenza sepolture effettuate per il superamento dell'emergenza nel periodo commissariale (anno 2023)

Operazioni Cimiteriali	numero
Sepolture dichiarate decadute per irregolarità di gestione	32
Sepolture revocate per mancata tumulazione negli ultimi 50 anni	105
<b>Posti reperiti nelle 137 sepolture</b>	<b>850</b>

# Decreti Commissariali emessi nell'anno 2023

Atti del Commissario di Governo	Numero atti
Decreti Commissariali 1° trimestre	26
Decreti Commissariali 2° trimestre	24
Decreti Commissariali 3° trimestre	26
Decreti Commissariali 4° trimestre	45
Ordinanze	15
	<b>Totale atti</b>
	<b>136</b>



# Affidamenti per la fornitura di beni e mezzi per superamento delle emergenza cimiteriale (2023)

Attività Commissariale	Decreto	
	n°	Data
Affidamento servizio per riparazione cabina di MT – Palazzo Barone	5	1 mar.
Affidamento per riparazione automezzi del cimitero di S.M. dei Rotoli	19	15 mar.
Affidamento servizio allontanamento gabbiani	21	23 mar.
Affidamento fornitura di materiale edile per i cimiteri	27	3 apr.
Affidamento fornitura di prodotti cimiteri	28	3 apr.
Affidamento per riparazione celle frigorifero	71	7 set.
Affidamento fornitura scale per il cimitero	82	2 ott.
Affidamento fornitura di celle frigorifere	105	29 nov.

# Affidamenti per la fornitura di beni e mezzi per superamento delle emergenza cimiteriale (2023)

Attività Commissariale	Decreto	
	n°	Data
Affidamento servizio per riparazione pompe autoclave – Palazzo Barone	110	6 dic.
Affidamento forniture furgone trasporto materiale cimiteriale	114	14 dic.
Affidamento forniture di n° 2 autovetture per gestione attività cimiteriale	113	14 dic.
Affidamento fornitura di attrezzature cimiteriali	115	14 dic.
Affidamento fornitura di n° 2 veicoli con vasca RSU	118	15 dic.
Affidamento fornitura di n° 2 autocarri cassonati	117	15 dic.
Affidamento fornitura di n° 3 veicoli elettrici	122	21 dic.
Affidamento fornitura di macchine operatrici	120	21 dic.

# Affidamenti per la fornitura di beni e mezzi per superamento delle emergenza cimiteriale (2023)

Attività Commissariale	Decreto	
	n°	Data
Affidamento forniture n° 7 spazzatrici aspiranti manuali	125	21 dic.
Affidamento forniture furgone cabinato per trasporto di due salme	129	21 dic.
Affidamento forniture di spazzatrice stradale	121	21 dic.
Affidamento fornitura di n° 2 montascale complete di carrozzina	128	27 dic.
Affidamento fornitura di n° 1 veicolo con allestimento speciale trasporto disabili	130	27 dic.

# Interventi Manutentivi e Infrastrutturali

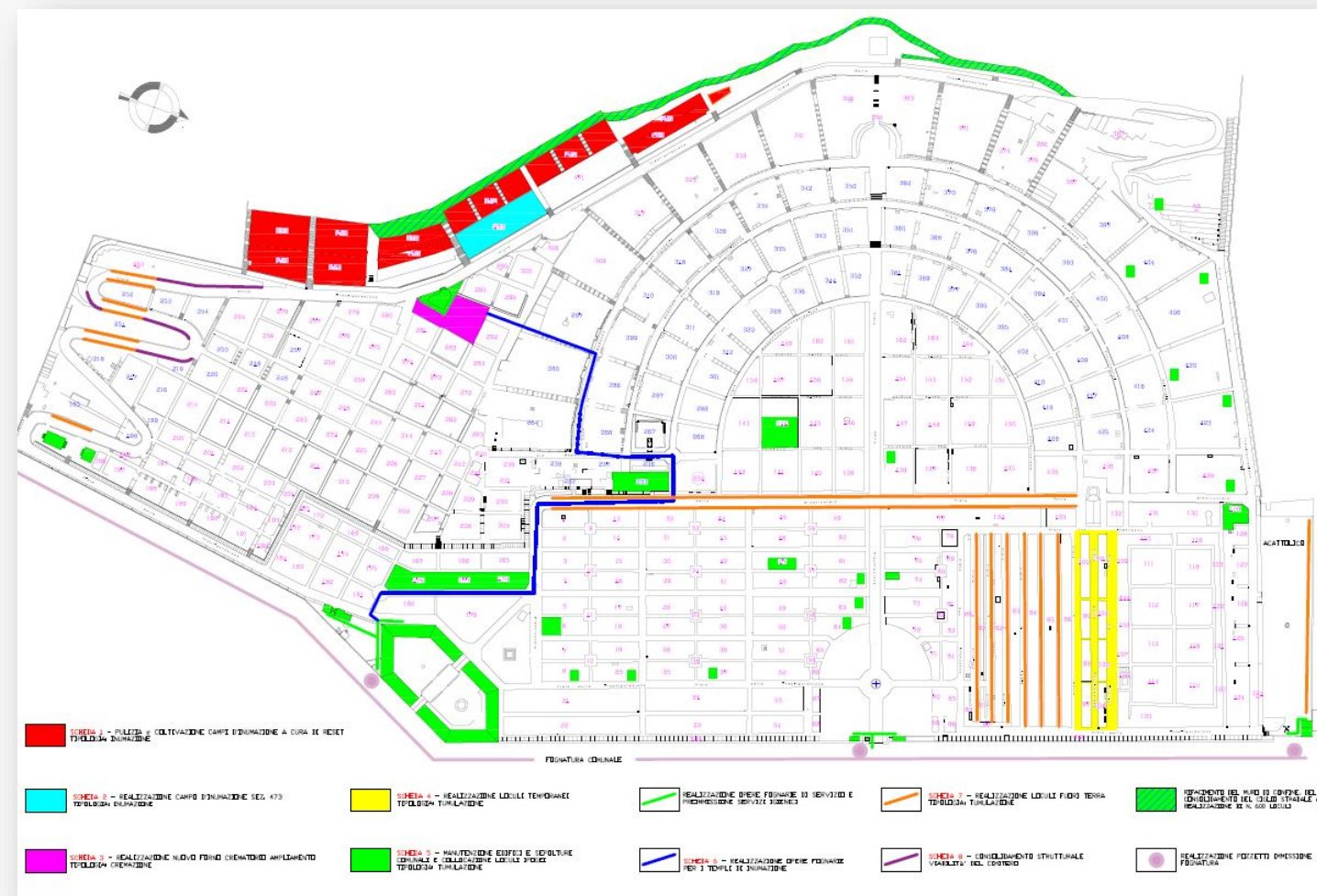
✓ <b>Interventi Manutentivi</b>	<i>in corso</i>	✓
✓ <b>Lavori collocazione temporanea loculi</b>	<i>completato</i>	✓
✓ <b>Manutenzione degli edifici, delle sepolture, collocazione loculi ipogei e riparazione forno crematorio</b>		
• Manutenzione edifici	<i>in corso</i>	✓
• Manutenzione sepolture comunali	<i>in corso</i>	✓
• Collocazione loculi ipogei	<i>completato</i>	✓
• Riparazione forno crematorio	<i>completato</i>	✓
✓ <b>Realizzazione nuovo impianto crematorio</b>	<i>lavori consegnati</i>	✓

# Interventi Manutentivi e Infrastrutturali

- ✓ **Realizzazione nuovo campo d'inumazione sez. 473** *affidamento lavori*
- ✓ **Realizzazione nuove sepolture all'interno del cimitero** *progettazione in corso*
- ✓ **Realizzazione opere fognarie** *affidamento lavori*
- ✓ **Consolidamento strutturale della viabilità** *in fase di avvio lavori*
- ✓ **Ampliamento del cimitero S.M. di Gesù** *progettazione in corso*
- ✓ **Ampliamento del cimitero S.M. dei Rotoli** *affidamento lavori*
- ✓ **Manutenzione e riqualificazione del cimitero** *lavori in corso*
- ✓ **Rifacimento e consolidamento del muro di confine, del piano stradale e realizzazione nuovi loculi** *progettazione in corso*



# Quadro sinottico interventi in corso e programmati



- Pulizia e coltivazione campi d'inumazione**
- Realizzazione campo d'inumazione sez. 473**
- Nuovo forno crematorio**
- Collocazione loculi prefabbricati**
- Manutenzione edifici e sepolture – collocazione loculi – riparazione forno crematorio**
- Realizzazione impianto fognario**
- Realizzazione nuove sepolture**
- Realizzazione Consolidamento strutturale viabilità del cimitero**
- Rifacimento muro di confine – consolidamento piano stradale e nuovi loculi**

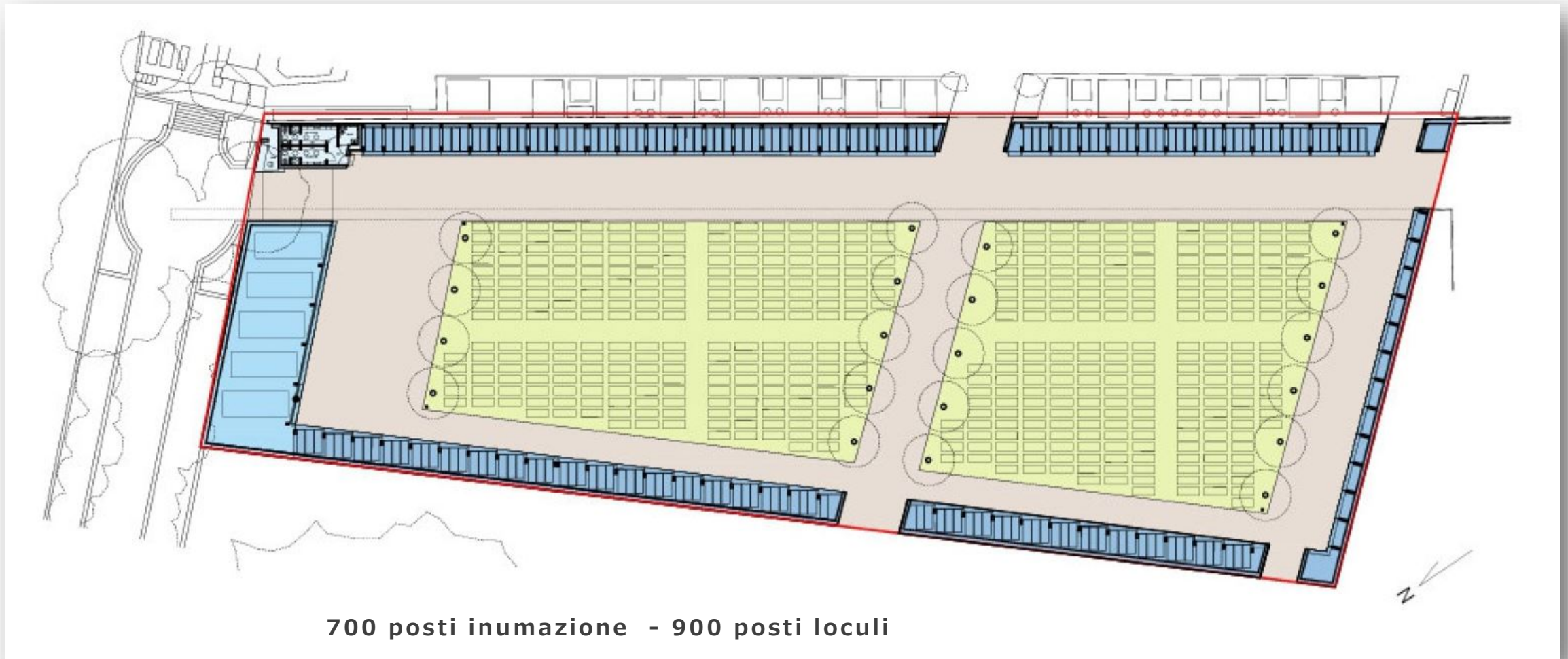
# Ampliamento del cimitero S.M. dei Rotoli



**Parcheggio a servizio del cimitero n° 63 posti auto**  
**Area di servizio esclusivo del cimitero**



# Ampliamento del cimitero S.M. di Gesù



# Reperimento posti a seguito interventi

Intervento	Posti inumazione	Posti loculi
Realizzazione campo inumazione sez. 473	165	
Realizzazione nuove sepolture - stralcio		300
Intervento di ampliamento del cimitero di S.M. Gesù	700	900
Intervento di manutenzione e riqualificazione S.M. dei Rotoli		130
Rifacimento muro di confine, ... e realizzazione nuovi loculi		400
Intervento di manutenzione edifici, sepolture		192
Trasformazione degli alveari delle sepolture	<i>(già realizzati)</i>	70
Collocazione loculi ipogei	<i>(già realizzati)</i>	185
Collocazione loculi temporanei	<i>(già realizzati)</i>	400
	<b>totale</b>	<b>865</b>
		<b>2.582</b>

# Forniture – Servizi – Consulenze - Convenzioni

✓ <b>Accordo Dip. Arch. UNIPA</b> rilievo topografico, data base e censimento dei manufatti	<i>in corso</i>	✓
✓ <b>Consulenza aggiornamento PAI</b>	<i>completato</i>	✓
✓ <b>Servizio di cremazione presso impianti fuori comune</b>	<i>completato</i>	✓
✓ <b>Convenzione Dipartimento Medicina Legale del Policlinico</b>	<i>completato</i>	✓
✓ <b>Servizio di bird control per allontanamento di gabbiani</b>	<i>in corso</i>	✓
✓ <b>Fornitura e mezzi per superamento barriere architettoniche</b>	<i>in corso</i>	✓
✓ <b>Servizio di conduzione e manutenzione forno crematorio</b>	<i>in corso</i>	✓
✓ <b>Servizio di project management consultant PMC</b>	<i>in corso</i>	✓



# Strumenti per l'accelerazione dei tempi procedurali

- ✓ **Abbreviazione per l'acquisizione dei pareri relativi agli interventi infrastrutturali** ✓
- ✓ **Definire scadenze delle fasi per ogni azione del programma del Commissario tempi brevi e certi** ✓
- ✓ **Semplificare procedure di affidamento per la tempestiva realizzazione degli interventi** ✓
- ✓ **Acquisizione servizio di supporto RUP per uniformare modelli, bandi e procedure** ✓
- ✓ **Reperimento finanziamenti per la copertura economica di tutti gli interventi previsti nel programma** ✓

# Interventi infrastrutturali e fonti di finanziamento

#	Denominazione dell'intervento	RUP	Importo	Stato dell'arte	Fonte di finanziamento
1	"Realizzazione nuovo impianto crematorio nel cimitero di Santa Maria dei Rotoli, in ampliamento del forno crematorio esistente"	Arch. Calderone	€ 3.766.495	Lavori aggiudicati in data 28/12/2023	Fondi Statali FAS e fondi comunali
2	"Realizzazione di un Campo di inumazione sez. 473 nel cimitero di S. Maria dei Rotoli"	Arch. Minaudo	€ 350.000	Consegna dei lavori in via d'urgenza in data 21/12/2023	Contributo per il superamento dell'emergenza cimiteriale
3	"Realizzazione di nuove sepolture all'interno del cimitero di S. Maria dei Rotoli" - stralcio	Ing. Intraia	€ 2.000.000	Approvazione del progetto di fattibilità tecnica economica in variante allo strumento urbanistico 29/11/2023	Fondi Statali FAS
4	"Realizzazione opere fognarie cimitero Santa Maria dei Rotoli"	Arch. Minaudo	€ 550.000	Procedura di affidamento lavori in corso	Fondi Statali FAS
5	"Consolidamento strutturale della viabilità del Cimitero di S. Maria dei Rotoli"	Arch. Guzzo	€ 1.395.494	Consegna del contratto in via d'urgenza in data 18/10/2023	Decreto del Ministero degli Interni del 18/07/2022
6	"Ampliamento del cimitero di S. Maria di Gesù"	Arch. Minaudo	€ 4.000.000	Avviso esplorativo per l'individuazione degli O.E. da invitare per l'affidamento dei servizi relativi alla progettazione definitiva ed esecutiva, DL, CSP e CSE approvato e pubblicato in data 28/12/2023	Fondi Statali FAS
7	"Ampliamento del cimitero di S. Maria dei Rotoli"	Arch. Giardina	€ 1.500.000	Procedura di affidamento lavori in corso	Fondi Statali FAS
8	"Manutenzione e riqualificazione del cimitero di S. Maria dei Rotoli"	Arch. Giardina	€ 2.500.000	Consegna dei lavori in via anticipata in data 01/12/2023 e contratto stipulato in data 27/12/2023	Fondi Statali FAS
9	"Rifacimento del muro di confine, del piano stradale con consolidamento del ciglio stradale a monte del cimitero di S. Maria dei Rotoli e realizzazione di nuovi loculi"	Arch. De Angelis Ricciotti	€ 3.511.729	Affidamento dei Servizi di Ingegneria e Architettura finalizzato alla redazione della Progettazione Definitiva ed Esecutiva e DL in data 16/11/2023	Fondi Statali FAS
10	"Manutenzione degli edifici e delle sepolture di proprietà dell'Amministrazione nei cimiteri cittadini, collocazione loculi ipogei e riparazione forno crematorio"	Arch. Giardina	€ 1.650.000	Lavori in corso di esecuzione	Contributo per il superamento dell'emergenza cimiteriale

*Lavori in corso*

*Lavori in corso*

*Inseriti nell'elenco annuale*

*Inseriti nell'elenco annuale*

*Lavori in corso*

*Inseriti nel piano triennale*

*Lavori in corso*

*Lavori in corso*

*Inseriti nell'elenco annuale*

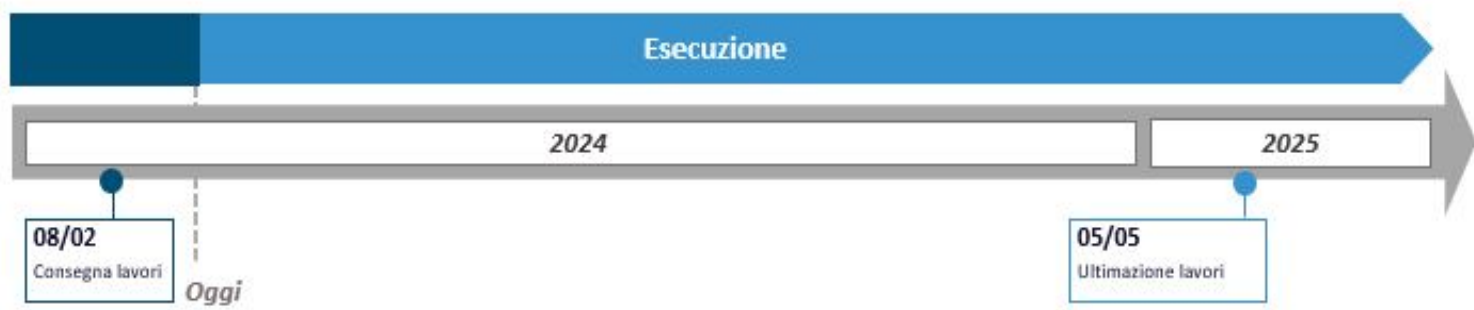
*Lavori in corso*

# Realizzazione nuovo forno crematorio nel cimitero di S.M. del Rotoli, in ampliamento dell'esistente

# NUOVO FORNO CREMATORIO



## 1.2. Fase di esecuzione



## Highlights

### Durata dei lavori

- **Durata:** 450 giorni
- **Proroghe:** ad oggi non concesse
- **Sospensioni:** ad oggi non disposte

### Importo dei lavori

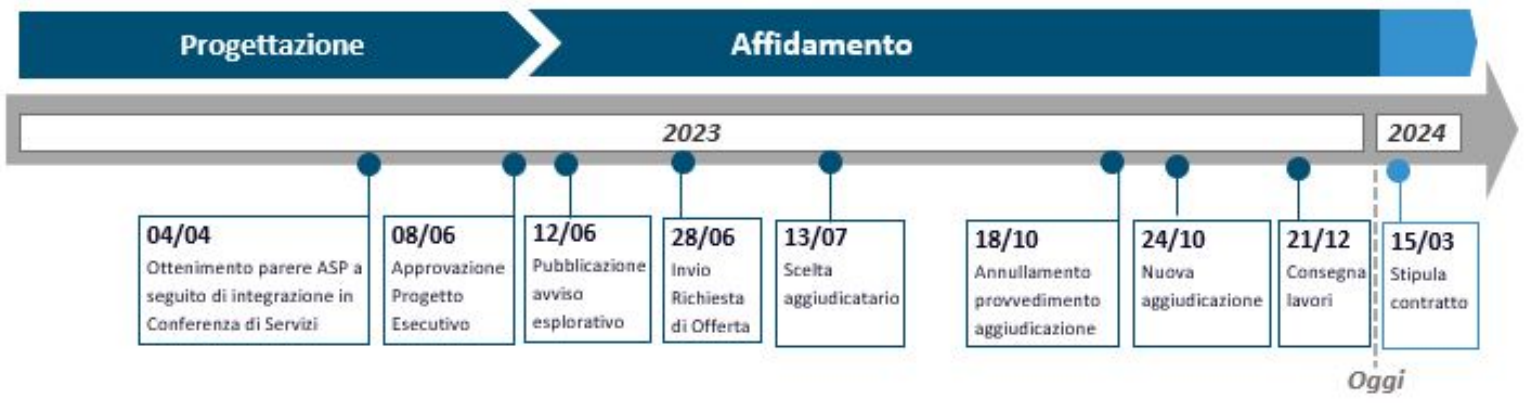
- **Importo contrattuale:** ad oggi contratto non ancora stipulato
- **Varianti:** ad oggi non apportate
- **Atti di sottomissione/modificativi:** ad oggi non stipulati



# Realizzazione nuovo campo d'inumazione SEZ 473 nel cimitero di S.M. dei Rotoli

## NUOVO CAMPO INUMAZIONE

### 2.1. Fase di progettazione e affidamento



### 2.2. Fase di esecuzione



### Highlights

#### Durata dei lavori

- **Durata:** 150 giorni
- **Proroghe:** ad oggi non concesse
- **Sospensioni:** ad oggi non disposte

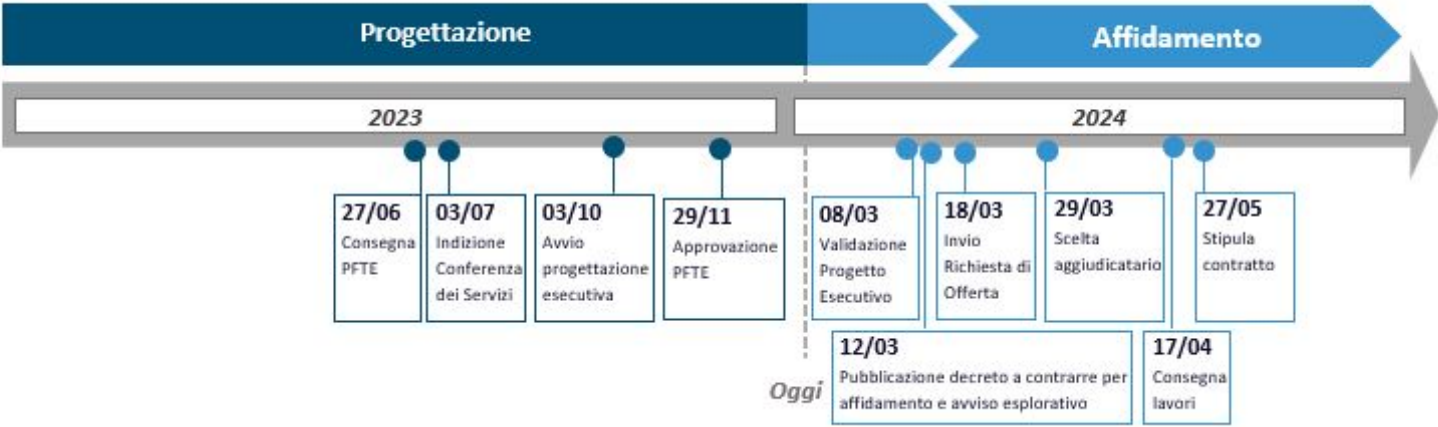
#### Importo dei lavori

- **Importo contrattuale:** ad oggi contratto non ancora stipulato
- **Varianti:** ad oggi non apportate
- **Atti di sottomissione/modificativi:** ad oggi non stipulati

# Realizzazione nuove sepolture all'interno del cimitero di S.M. dei Rotoli

## NUOVE SEPOLTURE

### 3.1. Fase di progettazione e affidamento



### 3.2. Fase di esecuzione

Da definire a valle dell'avvio della procedura di affidamento.



# Realizzazione opere fognarie nel cimitero di S.M. dei Rotoli

## REALIZZAZIONE OPERE FOGNARIE

### 4.1. Fase di progettazione e affidamento



### 4.2. Fase di esecuzione



### Highlights

#### Durata dei lavori

- **Durata:** 150 giorni
- **Proroghe:** ad oggi non concesse
- **Sospensioni:** ad oggi non disposte

#### Importo dei lavori

- **Importo contrattuale:** ad oggi contratto non ancora stipulato
- **Varianti:** ad oggi non apportate
- **Atti di sottomissione/modificativi:** ad oggi non stipulati



# Consolidamento strutturale della viabilità del cimitero di S.M. dei Rotoli

# CONSOLIDAMENTO STRUTTURALE VIABILITA'

## 5.1. Fase di progettazione e affidamento



## 5.2. Fase di esecuzione



## Highlights

### Durata dei lavori

- **Durata:** 365 giorni
- **Proroghe:** ad oggi non concesse
- **Sospensioni:** ad oggi non disposte

### Importo dei lavori

- **Importo contrattuale:** ad oggi contratto non ancora stipulato
- **Varianti:** ad oggi non apportate
- **Atti di sottomissione/modificativi:** ad oggi non stipulati



## 6.1. Fase di progettazione e affidamento



## 6.2. Fase di esecuzione

Da definire a valle dell'avvio della procedura di affidamento.

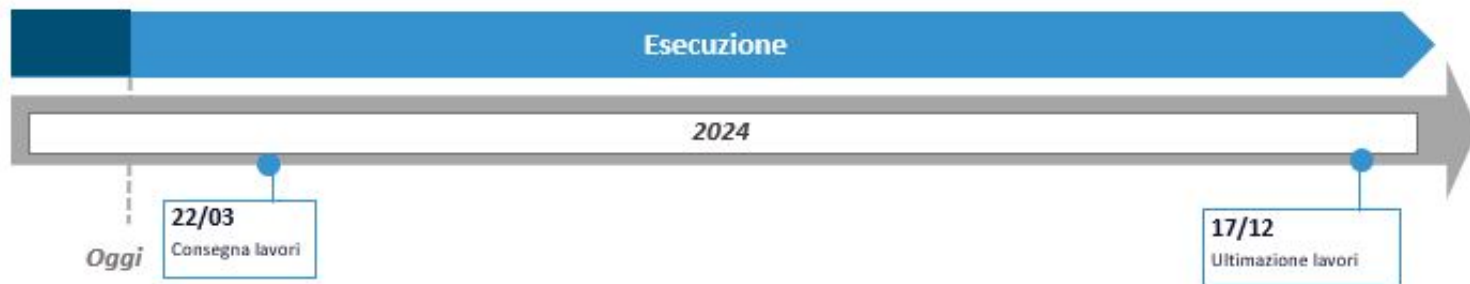
# Ampliamento del cimitero di S.M. dei Rotoli

# AMPLIAMENTO DEL CIMITERO S.M. dei Rotoli

## 7.1. Fase di progettazione e affidamento



## 7.2. Fase di esecuzione



## Highlights

### Durata dei lavori



- **Durata:** 270 giorni
- **Proroghe:** ad oggi non concesse
- **Sospensioni:** ad oggi non disposte



### Importo dei lavori



- **Importo contrattuale:** ad oggi contratto non ancora stipulato
- **Varianti:** ad oggi non apportate
- **Atti di sottomissione/modificativi:** ad oggi non stipulati



# Manutenzione e riqualificazione del cimitero di S. M. dei Rotoli

# MANUTENZIONE E RIQUALIFICAZIONE DEL CIMITERO

## 8.1. Fase di progettazione e affidamento



## 8.2. Fase di esecuzione



### Highlights

#### Durata dei lavori

- **Durata:** 365 giorni
- **Proroghe:** ad oggi non concesse
- **Sospensioni:** ad oggi non disposte

#### Importo dei lavori

- **Importo contrattuale:** 1.373.946,91 €
- **Varianti:** ad oggi non apportate
- **Atti di sottomissione/modificativi:** ad oggi non stipulati



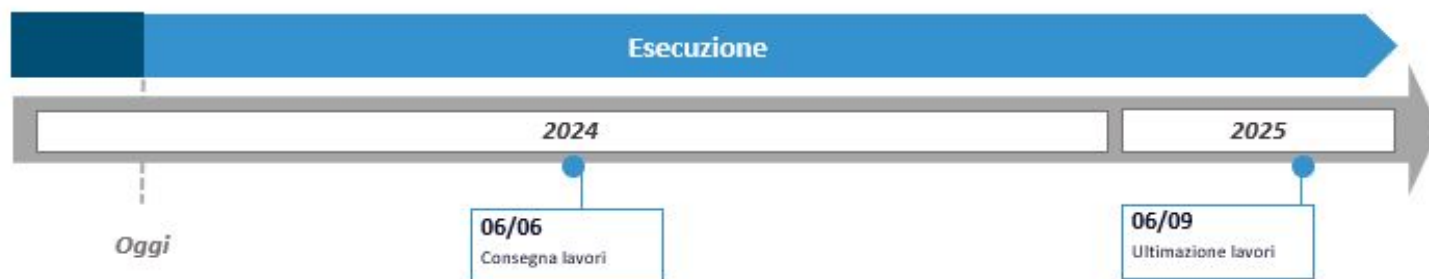
Rifacimento del muro di confine, del piano stradale con consolidamento del ciglio stradale a monte del cimitero di S.M. dei Rotoli e realizzazione nuovi loculi

# RIFACIMENTO, CONSOLIDAMENTO E NUOVI LOCULI NEL MURO DI CONFINE

## 9.1. Fase di progettazione e affidamento



## 9.2. Fase di esecuzione



## Highlights

**Durata dei lavori**

- **Durata:** 15 mesi
- **Proroghe:** ad oggi non concesse
- **Sospensioni:** ad oggi non disposte

**Importo dei lavori**

- **Importo contrattuale:** ad oggi contratto non ancora stipulato
- **Varianti:** ad oggi non apportate
- **Atti di sottomissione/modificativi:** ad oggi non stipulati



Manutenzione degli edifici e delle sepolture di proprietà dell'Amministrazione nei cimiteri cittadini, collocazione loculi ipogei e riparazione forno crematorio

## MANUTENZIONE EDIFICI, SEPOLTURE COMUNALI, COLLOCAZIONE LOCULI IPOGEI E RIPARAZIONE FORNO CREMATORIO

### 10.1. Fase di esecuzione



# Schema riepilogativo stati di avanzamento

Intervento	Stato					
	Progettazione in corso	Affidamento in corso	Lavori aggiudicati	Lavori consegnati	Lavori in corso	Lavori Ultimati
Nuovo impianto crematorio				██████████		
Campo di inumazione sez. 473				██████████		
Nuove Sepolture	██████████					
Opere fognarie		██████████				
Consolidamento strutturale viabilità				██████████		
Ampliamento S.M. di Gesù	██████████					
Ampliamento S.M. dei Rotoli		██████████				
Manutenzione e riqualificazione					██████████	
Muro di confine e nuovi Loculi	██████████					
Manutenzione edifici e sepolture						██████████

# Svuotamento dei locali di deposito salme





# Riqualficazione del cimitero e dei servizi all'utenza





# Ripristino della Legalità – demolizione loculi abusivi



**Sono stati demoliti 74 loculi realizzati abusivamente**



# Riqualficazione e accensione del forno crematorio





# Restauro cappella monumentale Capuane sez. 20 lotto 9





# Collegamenti impianti fognari ex vivaio – ingresso monumentale





# Restauro muro cimitero acattolico





# Rifacimento manto stradale *(stato originario)*





# Rifacimento manto stradale *(stato attuale)*



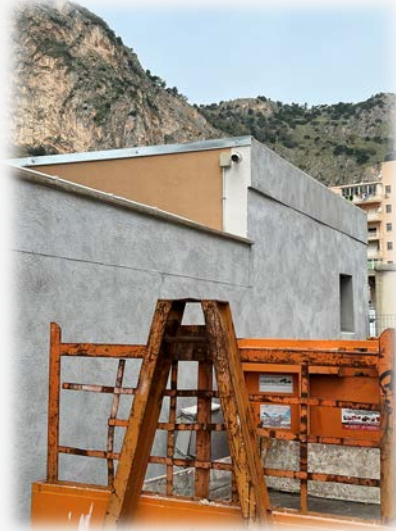


# Rifacimento viali e scale





# Sicurezza e controllo - Videosorveglianza



**Sono state installate n° 42 telecamere di sorveglianza collegate direttamente con la sala operativa della Polizia Municipale**

# Rilievo topografico – data base – censimento manufatti



UNIVERSITÀ  
DEGLI STUDI  
DI PALERMO

**DA  
RCH**

**DIPARTIMENTO  
DI ARCHITETTURA  
UNIPA**



*"credo che ognuno di noi  
debba essere giudicato per ciò che  
ha fatto. Contano le azioni non  
le parole. Se dovessimo  
dar credito ai discorsi, saremmo  
tutti bravi e irreprensibili."*

*Giovanni Falcone*



Ufficio del Commissario di Governo



**GRAZIE**

